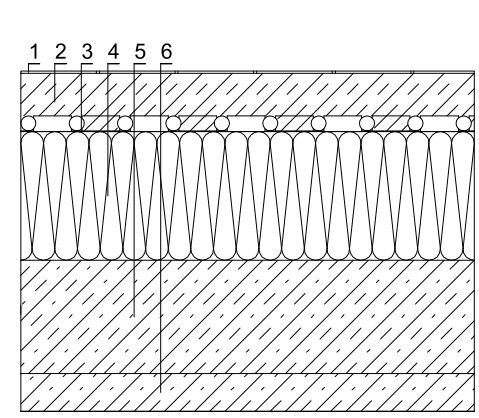


1. - Vinylové dílce : (3 mm)
2. - Topný samonivelační potěr cementový dilatovaný : (76 mm)
3. - Systémová deska s výstupky h22 : (1 mm)
4. - Tepelná izolace - Polystyren EPS 150 : (170 mm)
5. - Železobeton - 2400 : (150 mm)
6. - Beton hutný - 2200 : (50 mm)

1.01.1 - Chodba, 1.01.4 - Obývací pokoj + KK, 1.02.1 - Chodba,
1.02.4 - Obývací pokoj + KK, 1.02.5 - Pokoj, 1.03.1 - Chodba,
1.03.4 - Obývací pokoj + KK:



1. - Epoxidová stěrka : (3 mm)
2. - Topný samonivelační potěr cementový dilatovaný : (76 mm)
3. - Systémová deska s výstupky h22 : (1 mm)
4. - Tepelná izolace - Polystyren EPS 150 : (170 mm)
5. - Železobeton - 2400 : (150 mm)
6. - Beton hutný - 2200 : (50 mm)

1.01.2 - Koupelna, 1.01.3 - WC, 1.02.2 - Koupelna,
1.02.3 - WC, 1.03.2 - Koupelna, 1.03.3 - WC:

RZ 8 - 1. NP (4) tp=38.0 °C ts=32.2 °C dt=5.8 K (Vytápění)
H=18273 Pa Qc=2223 W Mh=5.5 l/min dPmax=18273 Pa

Číslo okruhu	Místnost	Zóna (OT)	Plocha okruhu	Výkon okruhu (OT) [W]	Rozteč [mm]	Číselná délka potrubí [m]	Teplotný spád [K]	Tlaková ztráta [kPa]	Rychlost w [m/s]	Průtok [l/min]	Nast. ventilu
1	1.01.1 - Chodba	PZ 1	6.4	244	200	41.8	13.7	0.41	0.05	0.3	0.25
2	1.01.2 - Koupelna	PZ 1	6.1 (3.9)	341 (235)	100	58.8 (47.7)	7.0 (5.0)	1.54 (0.96)	0.13	0.8	0.28
3	1.01.4 - Obývací pokoj + KK	PZ 1	8.1	671	100	84.6	5.0	14.78	0.31	2.1	1.15
4	1.01.4 - Obývací pokoj + KK	PZ 1	8.4	695	100	92.9	5.0	18.27	0.33	2.3	2.25 Otv.

RZ 9 - 1. NP (6) tp=38.0 °C ts=29.2 °C dt=8.8 K (Vytápění)
H=7341 Pa Qc=2813 W Mh=4.6 l/min dPmax=7340 Pa

Číslo okruhu	Místnost	Zóna (OT)	Plocha okruhu	Výkon okruhu (OT) [W]	Rozteč [mm]	Číselná délka potrubí [m]	Teplotný spád [K]	Tlaková ztráta [kPa]	Rychlost w [m/s]	Průtok [l/min]	Nast. ventilu
1	1.02.1 - Chodba	PZ 1	5.8	191	200	39.3	15.0	0.28	0.03	0.2	0.25
2	1.02.2 - Koupelna	PZ 1	6.1 (3.9)	340 (235)	100	58.5 (47.4)	7.0 (5.0)	1.47 (0.92)	0.12	0.8	0.40
3	1.02.5 - Pokoj	PZ 1	11.4	408	200	70.7	14.7	1.06	0.07	0.5	0.25
4	1.02.3 - Pokoj	PZ 1	7.3	290	200	74.3	14.7	0.85	0.06	0.4	0.25
5	1.02.4 - Obývací pokoj + KK	PZ 1	6.9	532	100	72.5	6.9	3.80	0.18	1.2	0.68
6	1.02.4 - Obývací pokoj + KK	PZ 1	8.1	624	100	88.5	6.9	7.34	0.22	1.5	2.25 Otv.

RZ 10 - 1. NP (4) tp=38.0 °C ts=30.8 °C dt=7.2 K (Vytápění)
H=9631 Pa Qc=2135 W Mh=4.3 l/min dPmax=9631 Pa

Číslo okruhu	Místnost	Zóna (OT)	Plocha okruhu	Výkon okruhu (OT) [W]	Rozteč [mm]	Číselná délka potrubí [m]	Teplotný spád [K]	Tlaková ztráta [kPa]	Rychlost w [m/s]	Průtok [l/min]	Nast. ventilu
1	1.03.1 - Chodba	PZ 1	6.4	246	200	41.9	13.6	0.41	0.05	0.3	0.25
2	1.03.2 - Koupelna	PZ 1	6.1 (3.9)	341 (235)	100	58.7 (47.7)	7.0 (5.0)	1.52 (0.95)	0.12	0.8	0.35
3	1.03.4 - Obývací pokoj + KK	PZ 1	8.1	629	100	84.7	6.7	7.25	0.22	1.5	1.00
4	1.03.4 - Obývací pokoj + KK	PZ 1	8.4	652	100	93.1	6.7	9.63	0.24	1.6	2.25 Otv.

RZ 8 - 1. NP (4) H=18273 Pa
Mh=5.5 l/min dPmax=18273 Pa (Vytápění)

Okruh	1	2	3	4	5	6
Prívod: Nast.	0.25	0.40	0.25	0.25	0.88	2.25 Otv.
Prívod: kv	0.890	0.538	0.134	0.120	0.358	0.890
Prívod: V [l/min]	2.3	2.1	0.8	0.3	1.2	1.5
Prívod: DPv [Pa]	2331	5498	14481	2570	3731	4162
Prívod: DPš [Pa]	0	3489	14153	2523	3663	3488
Zpátečka: Nast.	---	---	---	---	---	---
Zpátečka: kv	0.000	0.000	0.000	0.000	0.000	0.000
Zpátečka: V [l/min]	0.2	0.8	0.5	0.4	1.2	1.5
Zpátečka: DPv [Pa]	0	0	0	0	0	0
Zpátečka: DPš [Pa]	0	0	0	0	0	0

RZ 9 - 1. NP (6) H=7341 Pa Mh=4.6 l/min dPmax=7340 Pa (Vytápění)

Okruh	1	2	3	4	5	6
Prívod: Nast.	0.25	0.40	0.25	0.25	0.88	2.25 Otv.
Prívod: kv	0.890	0.538	0.134	0.120	0.358	0.890
Prívod: V [l/min]	2.3	2.1	0.8	0.3	1.2	1.5
Prívod: DPv [Pa]	1356	5846	6010	3731	4162	983
Prívod: DPš [Pa]	1331	5539	5901	3663	3488	0
Zpátečka: Nast.	---	---	---	---	---	---
Zpátečka: kv	0.000	0.000	0.000	0.000	0.000	0.000
Zpátečka: V [l/min]	0.2	0.8	0.5	0.4	1.2	1.5
Zpátečka: DPv [Pa]	0	0	0	0	0	0
Zpátečka: DPš [Pa]	0	0	0	0	0	0

RZ 10 - 1. NP (4) H=9631 Pa
Mh=4.3 l/min dPmax=9631 Pa (Vytápění)

Okruh	1	2	3	4
Prívod: Nast.	0.25	0.35	1.00	2.25 Otv.
Prívod: kv	0.120	0.176	0.490	0.890
Prívod: V [l/min]	0.3	0.8	1.5	1.6
Prívod: DPv [Pa]	2652	8265	3302	1166
Prívod: DPš [Pa]	2604	7942	2301	0
Zpátečka: Nast.	---	---	---	---
Zpátečka: kv	0.000	0.000	0.000	0.000
Zpátečka: V [l/min]	0.3	0.8	1.5	1.6
Zpátečka: DPv [Pa]	0	0	0	0
Zpátečka: DPš [Pa]	0	0	0	0

